

Antena AD-25/CW-3512 je širokopasovna monopolna antena namenjena uporabi s prenosnimi radijskimi postajami na VHF/UHF frekvenčnem področju od 30 do 512 MHz. Električne karakteristike antene so optimizirane za uporabo na prenosnih postajah ter drugih RF napravah z relativno majhno kovinsko površino.

Antena je sestavljena iz sevalnega dela v obliki upogljivega in robustnega trakastega sevalnika. Pod sevalnikom je gibljivi vrat, ki omogoča navpično postavitve antene ne glede na položaj radijske postaje. Antenski prilagodilni transformator je postavljen nad konektorjem, ki je zasnovan tako, da njegov srednji del omogoča dober električni kontakt z radijskim konektorjem, obenem pa mehansko učvrsti anteno skupaj z zunanjo matico. Različne oblike konektorjev so na voljo po posebnem naročilu.

Antena je črne barve.

	AD-25/CW-3512-H Rev.B	AD-25/CW-3512-N Rev.B	AD-25/CW-3512-S Rev.B	AD-25/CW-3512-HP
Frekvenčno področje (MHz)	30 - 512	30 - 512	30 - 512	25 - 512
Impedanca (ohm)	50	50	50	50
VSWR	< 3.5	< 3.5	< 3.5	< 3.5
Polarizacija	VER.	VER.	VER.	VER.
Maks. moč (W)	20	20	20	50
Višina (mm)	1242	1255	1250	1455
Maks. premer (mm)	30	30	30	42
Teža (g)	410	410	410	750
Konektor	TNC male	N male	SINCGARS	N male
Temp. področje				
- operation (°C)	-40.....+55	-40.....+55	-40.....+55	-40.....+55
- storage (°C)	-40.....+70	-40.....+70	-40.....+70	-40.....+70



N connector



**SINCGARS
connector**

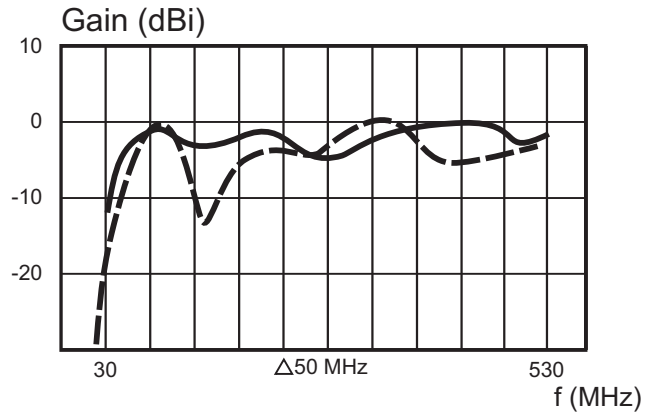
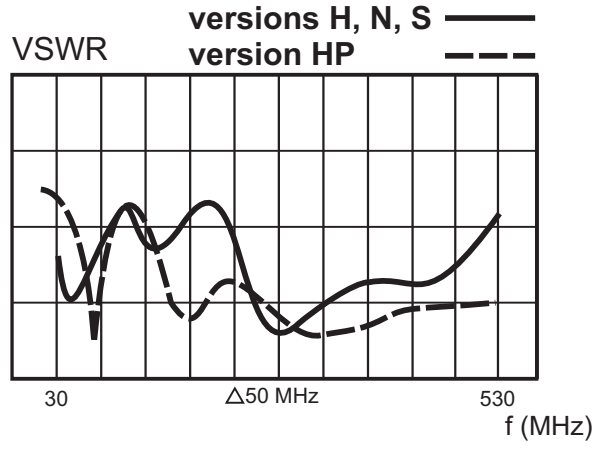
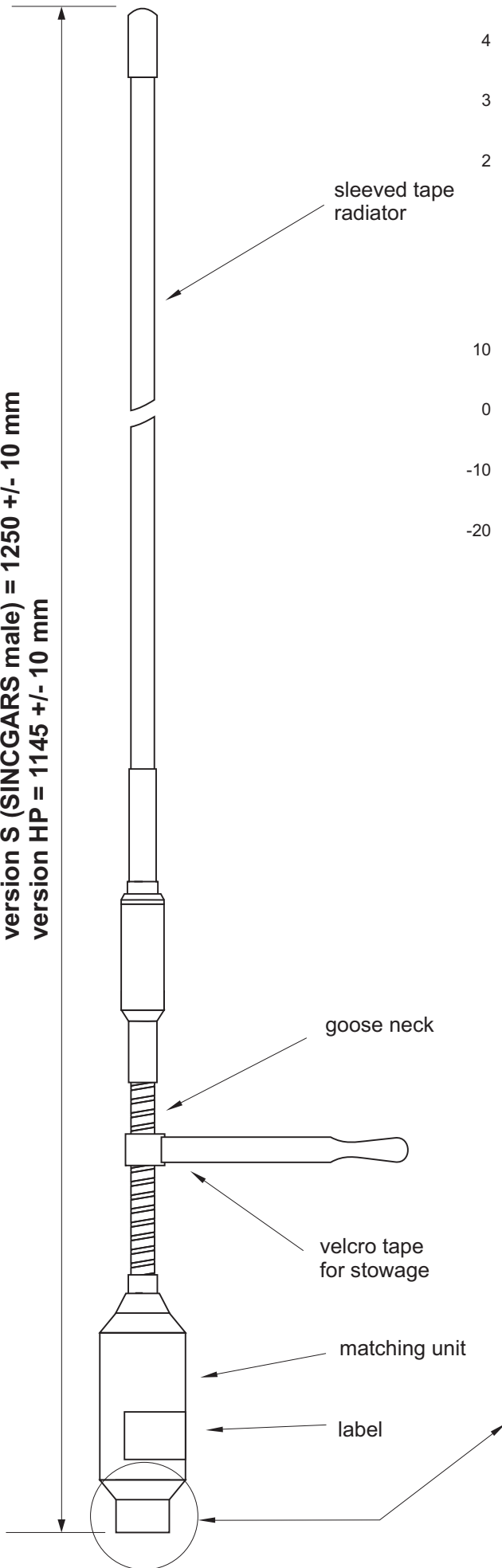


AD-25/CW-3512

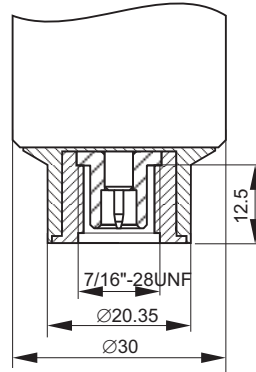


AD-25/CW-3512-HP

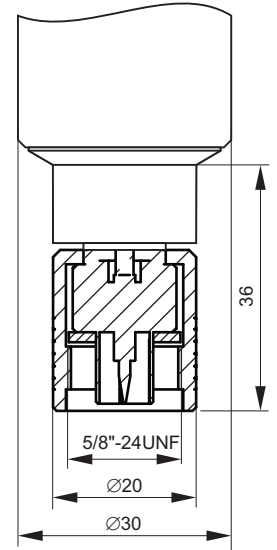
version H (TNC male) = 1242 +/- 10 mm
 version N (N male) = 1255 +/- 10 mm
 version S (SINGGARS male) = 1250 +/- 10 mm
 version HP = 1145 +/- 10 mm



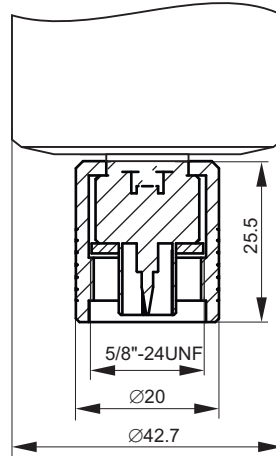
AD-25/CW-3512-H (connector detail)



AD-25/CW-3512-N (connector detail)



AD-25/CW-3512-HP (connector detail)



AD-25/CW-3512-S (connector detail)

